

# 21. - 25.10.2026 Herbstwandern im Puschlav

📍 Le Prese, Poschiavo, Bernina, Graubünden, 7746, Schweiz



## Herbstwandern für gay Männer im Puschlav

Möchtest du den goldenen Herbst auf abwechslungsreichen Wanderungen auskosten? Diese Wanderungen für gay Männer laden ein, den Sommer zu verlängern und den Herbst auf der Alpensüdseite auszukosten. So entlegen das Puschlav hinter den Bergen auch erscheinen mag – die Reise lohnt sich bereits wegen der spektakulären Anreise über die beiden UNESCO-Bahnstrecken Albula und Bernina. Auf wenigen Kilometern entfaltet sich hier eine aussergewöhnliche Vielfalt: von den Gletschern der Berninagruppe bis hinunter ins beinahe mediterrane Tirano. Diese Gegensätze prägen das Tal – landschaftlich wie kulturell.

Als Teil der italienischsprachigen Schweiz verbindet das Val Poschiavo alpine Wildheit mit südlichem Lebensgefühl. Eine eigenständige Kultur, entschleunigte Lebensweise und nachhaltige Landwirtschaft sind hier bis heute lebendig. Im Oktober zeigt sich das Tal in seinen schönsten Farben – mit goldgelben Lärchen, klarer Herbstluft und besonderer Ruhe. Die Wanderungen führen uns zu aussichtsreichen Bergterrassen mit Blick vom Piz Bernina bis ins Veltlin, zu Bergseen und geschichtsträchtigen Kirchlein.

**Hotelkomfort** Wir sind zu Gast im traditionsreichen Raselli Sport Hotel liegt im Dorf Le Prese, direkt gegenüber der Haltestelle der Berninalinie. Es sind Zimmer zur Einzel- und Doppelbelegung buchbar.

### Treffpunkt, An- und Rückreise

Du triffst deinen Guide von Pink Alpine, Christian Gloor, sowie die anderen Teilnehmer am Mittwoch, 21. Oktober 2026, um 14.15 Uhr im Hotel Raselli in Le Prese. Alle weiteren Informationen zur Anreise findest du untenstehend.

### Anforderungen

Die geplanten Wanderungen sind konditionell und technisch im mittleren Bereich angesiedelt.

### Gruppengrösse und Buchungsfrist

Die Durchführung ist ab vier Teilnehmenden garantiert. Wir freuen uns auf deine Buchung bis spätestens 3. Oktober 2026

## Tour Facts

Group Size:  
**4 - 12 Männer**

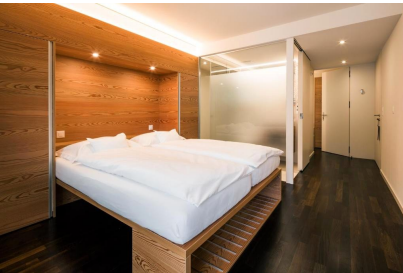
Duration:  
**5**

Language:  
**Deutsch**

Tour Type:  
**fixed**

## Tour Itinerary

### Tag 1 : Le Prese - Tirano: Zwischen See, Bergen und italienischem Flair



Wir treffen uns um 14.15 Uhr im Hotel Raselli zu einem Begrüßungskaffee und erledigen den Check-in. (Bitte verpflegt euch vorgängig selbstständig über den Mittag.)

Anschliessend starten wir zu unserem ersten Ausflug und wandern entlang des Ostufers des Lago di Poschiavo bis nach Miralago. Von dort fahren wir mit der Bahn nach Campocologno an der italienischen Grenze und gehen weiter zu Fuss nach Tirano. Unterwegs passieren

wir die über 1000 Jahre alte romanische Kirche Santa Perpetua mit eindrucklichem Blick auf die Basilika Madonna di Tirano. In Tirano lassen wir den Tag entspannt ausklingen: Wir schlendern durch die Gassen, geniessen einen Apéro und lassen uns kulinarisch verwöhnen, bevor wir mit der Bahn nach Le Prese zurückkehren.

Wanderzeit: ca. 2 h / Höhenunterschied: ↑ 150 m ↓ ca. 270 m / Distanz: 8 km

Übernachtung im Hotel in Le Prese

### Tag 2 : Val da Camp - traumhafte Bergseen und Moorlandschaften



Wir tauchen heute ins stille Val da Camp ein - ein abgeschiedenes Hochtal von besonderer Schönheit. Mit dem Rufbus fahren wir bis zur Alp Camp, wo unsere Wanderung inmitten einer weiten Hochebene mit eindrucklicher Moorlandschaft beginnt.

Zunächst steigen wir zum Lagh da Val Viola auf und besuchen anschliessend den bekannten Lagh da Saoseo. Danach verlassen wir die viel begangenen Pfade und gelangen über eine rund 300 Meter hohe Geländestufe hinauf zur Ebene von Munt da Franzesch - ein kleiner Geheimtipp. Über die Alpstafel Piseco und Festignani steigen wir hinunter zur Passstrasse.

Wanderzeit: ca. 5 h / Höhenunterschied: ↑ 580 m ↓ ca. 950 m / Distanz: 14 km

Übernachtung im Hotel in Le Prese

Meals Included  
**Frühstück,**

### Tag 3 : Von Poschiavo über San Romerio nach Viano



Poschiavo thron.

Von dort führt uns der Weg durch lichte Wälder und über aussichtsreiche Terrassen bergab bis nach Viano, von wo aus wir mit Bus und Bahn nach Le Prese zurückkehren.

- Wir verlassen Poschiavo durch das sogenannte Spaniolenviertel mit seinen herrschaftlichen Palazzi und steigen anschliessend bergauf. Auf gut angelegten Wegen gewinnen wir stetig an Höhe und erreichen die spektakulär gelegene Alp und Kirche von San Romerio, die hoch über dem tiefblauen Lago di

Wanderzeit: ca. 6 h / Höhenunterschied: ↑ 950 m ↓ ca. 850 m / Distanz: 16 km

Übernachtung im Hotel in Le Prese

Meals Included

**Frühstück,**

### Tag 4 : Gletschergarten – ein mystischer See – und einzigartige Ausblicke



Wir besuchen zunächst den Gletschergarten Cavaglia und steigen anschliessend zur Alp Prairol hinauf. Auf einem Höhenweg oberhalb des Val da Pila gelangen wir zum Lagh da l'Ombra. Nach einer Rast steigen wir weiter durch den Wald auf, bis wir einen gut ausgebauten Weg erreichen. Dieser führt uns mit fantastischer Aussicht auf die Berge, den Gletscher und über das gesamte Val Poschiavo nahezu eben bis zur Alp Grüm.

Für die Rückkehr ins Tal nehmen wir die Berninabahn. In Poschiavo machen wir Halt und erkunden den pittoresken Ort.

Wanderzeit: ca. 4.5 h / Höhenunterschied: ↑ 850 m ↓ ca. 480 m / Distanz: 10 km

Übernachtung im Hotel in Le Prese

Meals Included

**Frühstück,**

### Tag 5 : Selva – Le Prese: Ein Abschluss mit Weitblick

- Nach dem Frühstück und dem Check-out fahren wir mit dem Postauto hinauf zur Hochebene Selva. Beim Bergkirchlein geniessen wir die aussichtsreiche Lage und den weiten Blick. Anschliessend wandern wir in einem grossen Bogen durch lichte Wälder zurück nach Le Prese. Schon ist es Zeit, Abschied zu nehmen, bevor wir die individuelle Heimreise antreten.

Wanderzeit: ca. 2,5 h / Höhenunterschied: ↑ 190 m ↓ ca. 650 m / Distanz: 7,5 km

Meals Included  
**Frühstück,**